

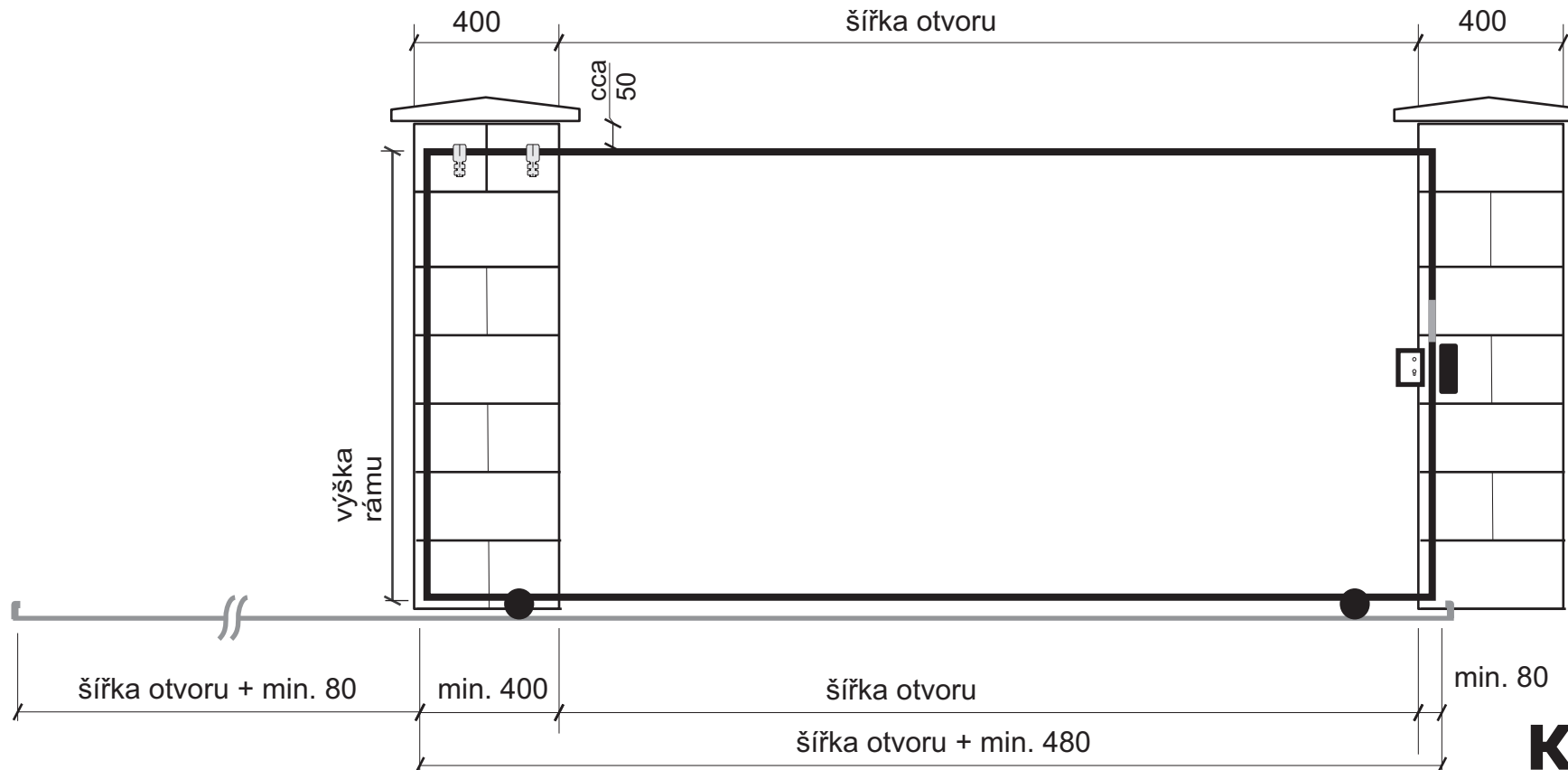
VÝROBEK - VRATA POSUVNÁ NA KOLEČKU PRO RUČNÍ POHON

Vrata sestávají z pozinkovaného svařeného ocelového rámu s vnitřní výztuhou a navařených zarážek v dolní části rámu.

Provedení: žárový pozink

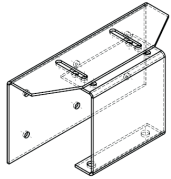
Vrata mají ve spodní části dvě ocelová kolečka, která pojíždí po kolejnici. Kolejnice může být dodatečně přišroubovaná k povrchu vjezdu nebo předem zabetonována (není v ceně výrobku). Na horním profilu rámu je ze vnější strany navařen ocelový L profil, který slouží k držení vrata a pohybu horních vodících kladek.

Výška vrat se volí menší, než je výška sloupku tak, aby nezasahovala do prostoru sloupové hlavice. Mezi spodní hranou rámu a dlažbou se ponechává prostor pro případ sněhové pokrývky. **Součásti nejsou k bráně přimontovány**, připevňují se až na stavbě přišroubováním do připravených otvorů nebo přivařením. Svár se proti korozi opatří nástřikem zinkové barvy.

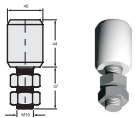


SOUČÁSTI - HORNÍ A DOLNÍ VEDENÍ

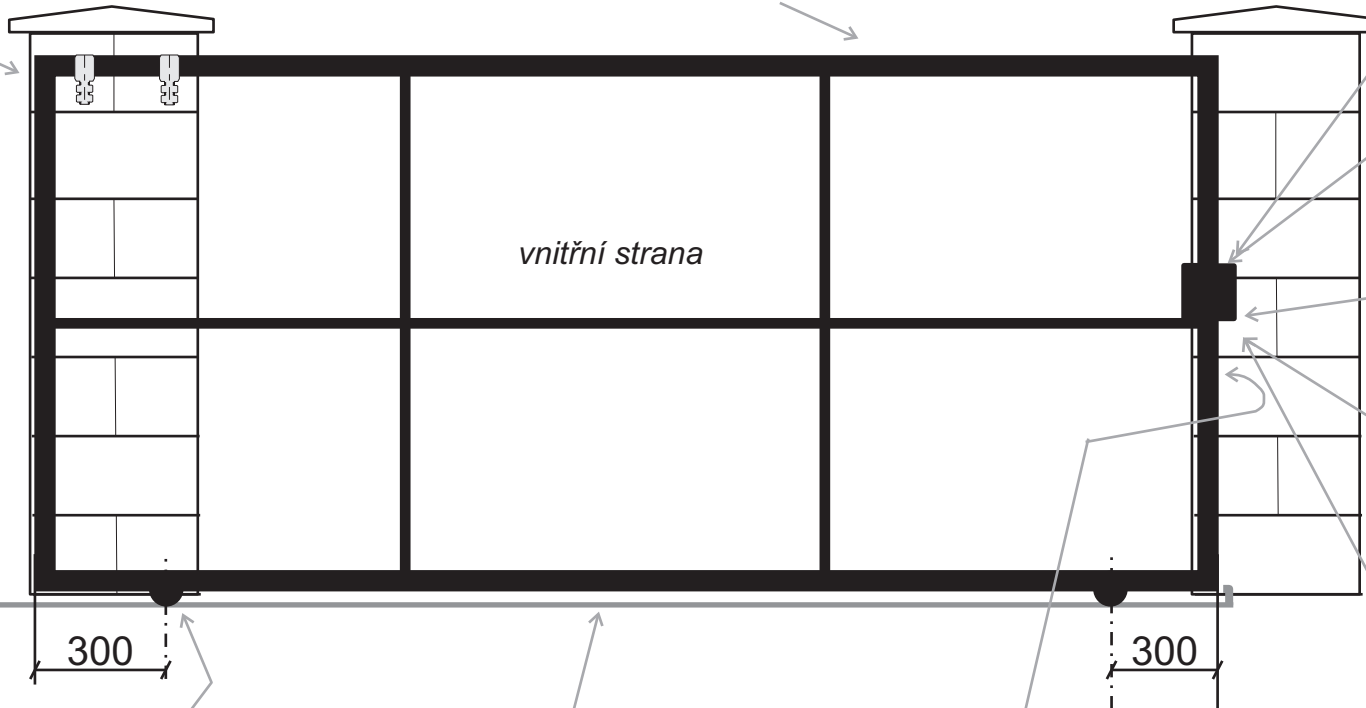
Horní vedení na sloupek



Horní vodící kladky



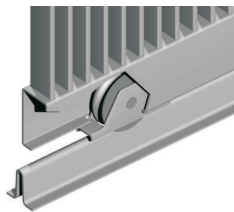
Úhelník horního vedení



300

300

Pojezdové kolečko



Vodící kolejnice pro přišroubování na povrch



Zapuštěné madlo



Dojezdová kapsa pro hákový zámek



Držák dojezdové kapsy zámku



Ocelová kapsa zámku



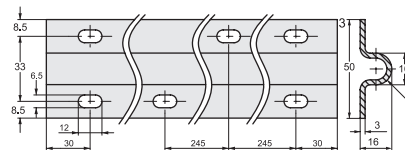
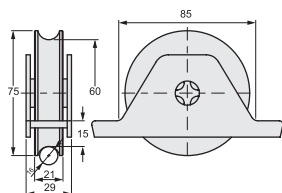
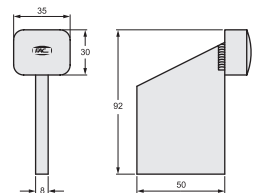
Hákový zámek



Madlo rovné k přišroubování



Spodní doraz k přivaření




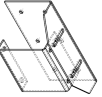









KB BLOK
DOKONALÝ STAVEBNÍ SYSTÉM

rev. 04/2011

SEZNAM SOUČÁSTÍ VÝROBKU

- VRATA POSUVNÁ NA KOLEČKU PRO RUČNÍ POHON

Název	Typ	Náhled
Ocelový rám vrat	KB	---
Ocelová kapsa zámku	KB	
Vodící kolejnice pro přišroubování na povrch	716/ Z3F	
Pojezdové kolečko s vnitřní podpěrou	723.75	
Úhelník horního vedení	L 80x 40x 5	---
Horní vedení na sloupek	KB	
Horní vodící kladka	114	
Hákový zámek	350	
Dojezdová kapsa pro hákový zámek	356.40/ 356.60	
Držák dojezdové kapsy zámku	KB	
Spodní doraz k přiváření	115	
Madlo zapuštěné	501/F	
Madlo rovné k přišroubování	561	
Spojovací materiál	komplet	---